

## Добро пожаловать в Кампус

Кампус СберУниверситета построен в 2014 году по проекту голландского архитектора Эрика ван Эгераата. Это современный многофункциональный комплекс мирового уровня с большой территорией.

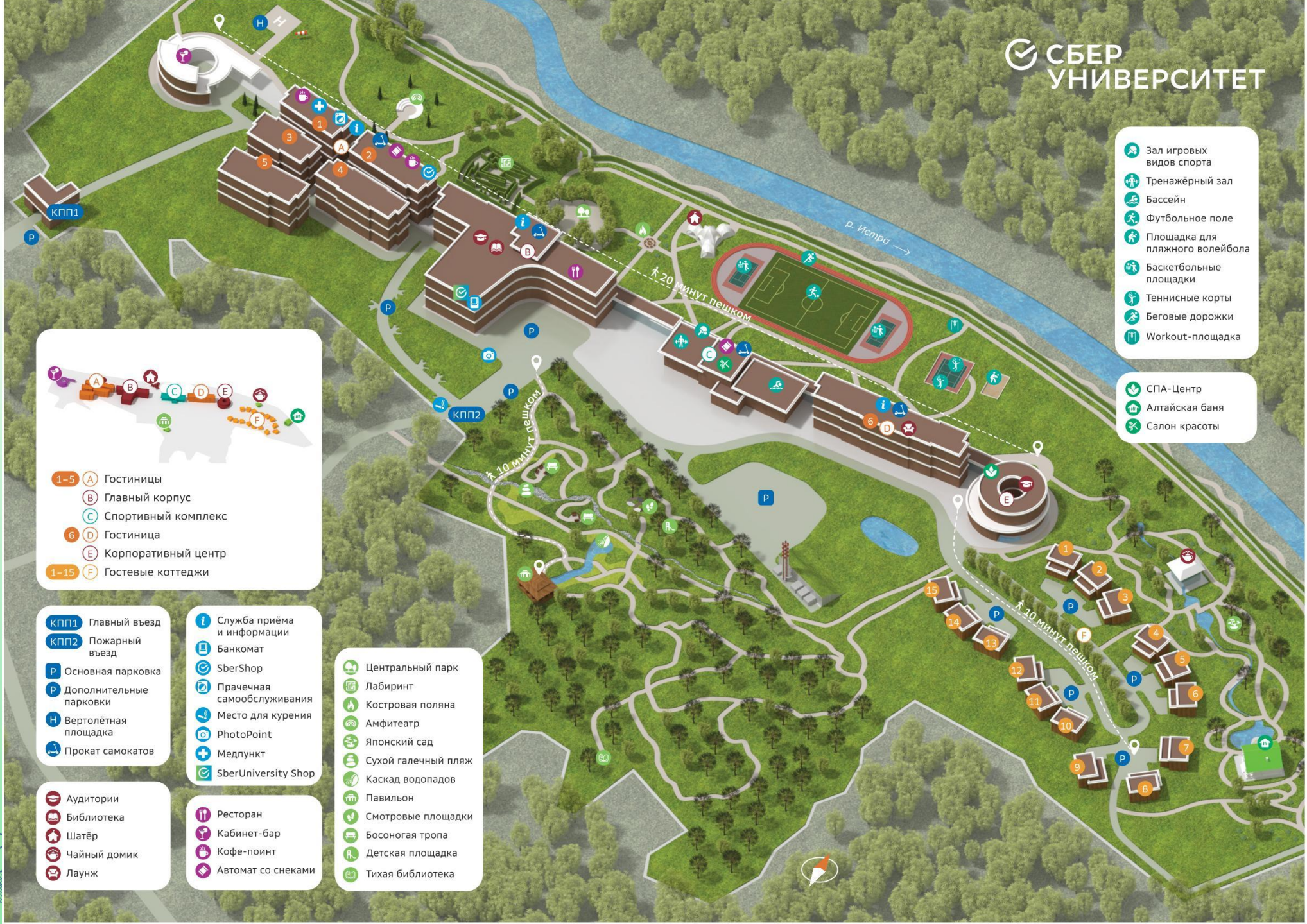
## Локация

Московская область., д. Аносино.,  
ул. Университетская влд.11



# Карта Кампуса

Воспользуйтесь картой Кампуса, чтобы найти необходимую локацию на территории.




- 1-5 A Гостиницы
- B Главный корпус
- C Спортивный комплекс
- 6 D Гостиница
- E Корпоративный центр
- 1-15 F Гостевые коттеджи

- кпп1 Главный въезд
- кпп2 Пожарный въезд
- P Основная парковка
- P Дополнительные парковки
- H Вертолётная площадка
- P Прокат самокатов

- i Служба приёма и информации
- B Банкомат
- S SberShop
- S Прачечная самообслуживания
- C Место для курения
- P PhotoPoint
- + Медпункт
- S SberUniversity Shop

- A Аудитории
- B Библиотека
- H Шатёр
- C Чайный домик
- L Лаунж

- R Ресторан
- B Кабинет-бар
- C Кофе-поинт
- A Автомат со снеками

- P Центральный парк
- L Лабиринт
- F Костровая поляна
- A Амфитеатр
- S Японский сад
- S Сухой галечный пляж
- W Каскад водопадов
- P Павильон
- S Смотровые площадки
- W Босоногая тропа
- C Детская площадка
- B Тихая библиотека

- S Зал игровых видов спорта
- T Тренажёрный зал
- B Бассейн
- F Футбольное поле
- V Площадка для пляжного волейбола
- B Баскетбольные площадки
- T Теннисные корты
- R Беговые дорожки
- W Workout-площадка

- S СПА-Центр
- B Алтайская баня
- S Салон красоты

## Сводная информация

Ресепшн гостиниц 1-5 и 6 работают круглосуточно.

Подробная информация по размещению и возможностью уточнить детали бронирования Вы можете в [чате](#) с сотрудником ресепшн.

Время заезда в номер: 17:00

Время выезда из номера: 14:00

Более подробная информация по инфраструктуре и сервисам Кампуса доступно в нашем [мобильном приложении](#).

Сканируйте QR код или перейдите по [ссылке](#), чтобы ознакомиться с услугами Кампуса!



### Территория здоровья и красоты

#### СПА-Центр

7028 +7 985 771-64-58

Десятки программ для вашей красоты и здоровья.

#### Алтайская баня

7028

Сруб из кедровых брёвен, русская печь, банные процедуры, обряды парения.

#### Салон красоты

7024

Стрижки и укладки любой сложности, программы ухода за волосами.

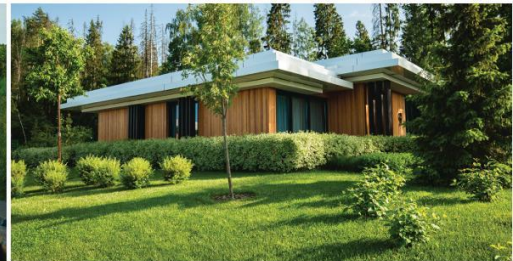


### Территория для прогулок

Территория Кампуса – 42,5 га с ландшафтными парками, где расположены:

- Центральный парк
- Лабиринт
- Костровая поляна
- Амфитеатр
- Японский сад
- Сухой галечный пляж
- Каскад водопадов
- Павильон
- Смотровые площадки
- Босоногая тропа
- Детская площадка
- Тихая библиотека

Это идеальное место для созерцания и наслаждения природой в самых комфортных условиях.



### Территория для работы и жизни

#### Гостиничный комплекс 5\*

1-6 1-15

15 отдельно стоящих коттеджей и 6 трёхэтажных зданий, соединённых галереей между собой, а также с Главным корпусом, Спортивным комплексом и Корпоративным центром.

Пять зданий гостиничного комплекса расположены в непосредственной близости друг от друга налево по галерее от Главного корпуса, шестое – направо по галерее от Главного корпуса.

Номера всех гостиниц и коттеджей обозначены крупными цифрами на фасадах.

[Служба приёма и информации](#)  
 7017 +7 495 665-43-40



### Территория спорта

7024

#### Бассейн

Четыре дорожки, комплекс саун, просторная зона отдыха, тренировки.

#### Зал игровых видов спорта

Всё необходимое для командных игр и групповых фитнес-тренировок.

#### Тренажёрный зал

Панорамные окна, оборудование Techno Gym.

#### Открытые спортивные площадки

Профессиональное футбольное поле, workout-площадка, площадка для пляжного волейбола, баскетбольная площадка, два теннисных корта, беговые дорожки.



### Территория вкуса

#### Ресторан в Главном корпусе

+7 916 326-58-62

Завтраки, обеды и ужины в просторном зале или с доставкой в номер.

#### Кабинет-бар

5029

Широкое меню напитков и закусок, трансляции спортивных турниров, бильярд, караоке, настольные игры.

#### Coffee-points & Snacks

На территории Кампуса – вендинговый аппарат со снеками и кофе-поинты 24/7.



#### Общественные зоны

Медпункт 7084

Все учебные аудитории и Большой конференц-зал (БКЗ) расположены в Главном корпусе. Здесь также располагается Ресторан, Библиотека, банкомат.

Помимо этого, в Кампусе к вашим услугам – Лаунж, SberShop – магазин товаров с символикой Сбера, Медпункт, Галерея протяжённостью 980 м.

Обращайте внимание на объекты, окружающие вас. Мы размещаем и регулярно обновляем экспозиции арт-объектов в общественных зонах Кампуса. В Центральном парке и Главном корпусе – наша постоянная экспозиция нескольких работ скульптора Даши Намдакова

**Забронируйте номер для вашего следующего пребывания в Кампусе:**

+7 495 665-43-40 [reception-su@cosmoshotels.ru](mailto:reception-su@cosmoshotels.ru)



## Полезные сервисы

**Медкабинет** – получить помощь в период пребывания в Кампусе Вы можете в нашем медкабинете, который расположен у ресепшн гостиницы 1-5

Режим работы медкабинета:  
круглосуточно

**Сервис [чат-бот](#)** - заметили поломки, неисправности, есть замечания по уборке – напишите нам.

**Беспилотный сервис** – воспользуйтесь услугой беспилотного сервиса в Кампусе на ресепшн главного корпуса или ресепшн жилых корпусов.

Режим работы сервиса: с 8:00-20:00

**Сервис бери заряд** – оставили дома зарядку от телефона? У нас есть сервис позволяющий взять заряд и вернуть его в любом удобном месте, которые отмечены на [карте](#)



## Чем заняться в Кампусе?

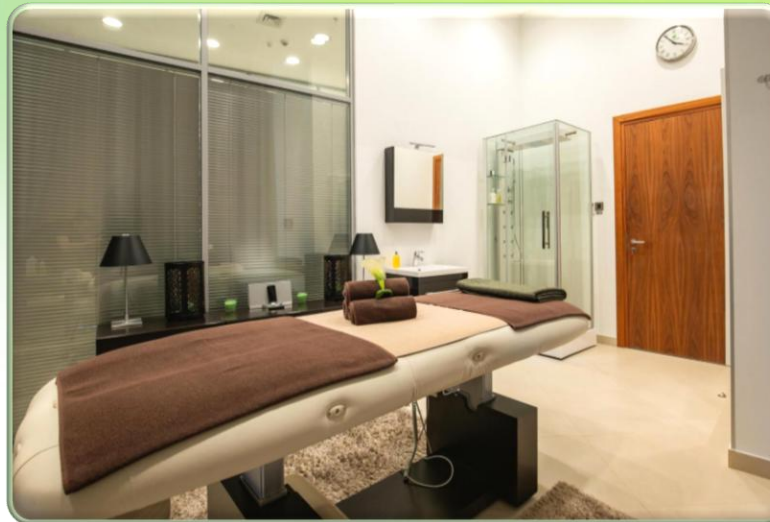
**Спортивный комплекс** – многофункциональный комплекс включающий в себя, бассейн, тренажерный зал, игровой зал.

**СПА-центр** – комплекс предоставляет услуги косметологии и массажа. 3 купели, финская сауна и хаммам.

**Банный комплекс** – большой спектр услуг по парению в настоящей Русской бане.

**Библиотека и магазин корпоративной продукции Сбера** – большой выбор книжной продукции и сувениров, которые Вы можете приобрести в магазине Сбера на 1 этаже главного корпуса.

**Ресторан и БАР «КАБИНЕТ»** – взять кофе с собой и пообедать, либо после рабочего дня провести вечер с друзьями, то Вам в наш ресторан и бар.



## Спортивный комплекс

**Бассейн** 25 м, 4 дорожки

В помещении бассейна расположены финская сауна и хаммам

**Тренажерный зал** оснащен современными тренажёрами Technogym для проработки всех мышечных групп.

**Многофункциональный зал** подходит для мини-футбола, волейбола, баскетбола, бадминтона, есть столы для настольного тенниса.

**Режим работы:**

С 6:00 до 23:00 понедельник-суббота

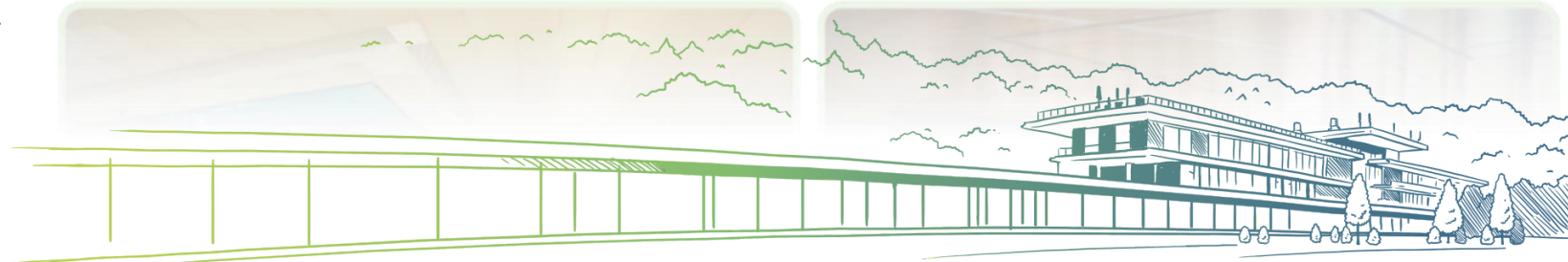
С 7:00 до 23:00 воскресенье

Расписание тренировок спортивного комплекса доступно по [ссылке](#).

Описание всех тренировок доступно по [ссылке](#).

Прайс на услуги спортивного комплекса Вы можете посмотреть по [ссылке](#).

Более подробную информацию Вы можете получить в [чате](#) с сотрудником ресепшн спортивного комплекса.





## СПА-центр

В нашем камерном **SPA-центре** вы проведете время в атмосфере уединения и неги. Вас ждёт отдых в аквазоне с прохладной купелью, отдельной купелью с горячей водой, финской сауной и хаммамом.

Для гостей доступны уникальные ритуалы парений, массажей и SPA-процедур.

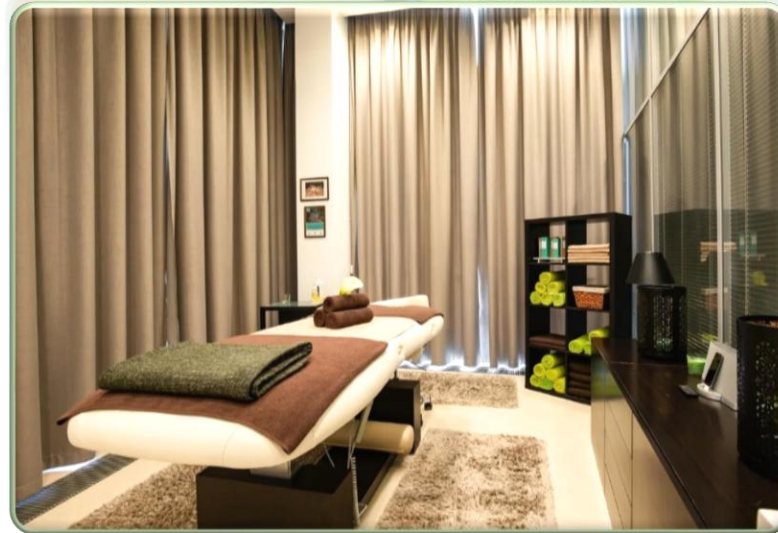
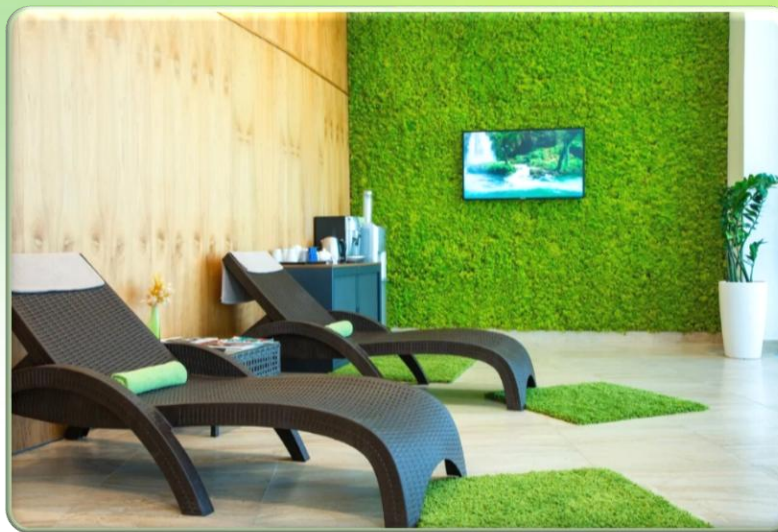
**Режим работы:**

С 11:00 до 23:00 понедельник-воскресенье

Презентация СПА-центра и каталог услуг доступен по [ссылке](#)

Узнайте подробнее и забронируйте визит:

[+7 985 771-64-58](tel:+79857716458)



## Банный комплекс

Алтайская Баня – это пространство для отдыха и оздоровления на берегу Истры.

Сруб изготовлен из кедровых брёвен, привезённых с Алтая. Бревна диаметром до 80 см обеспечивают особый тепловой режим.

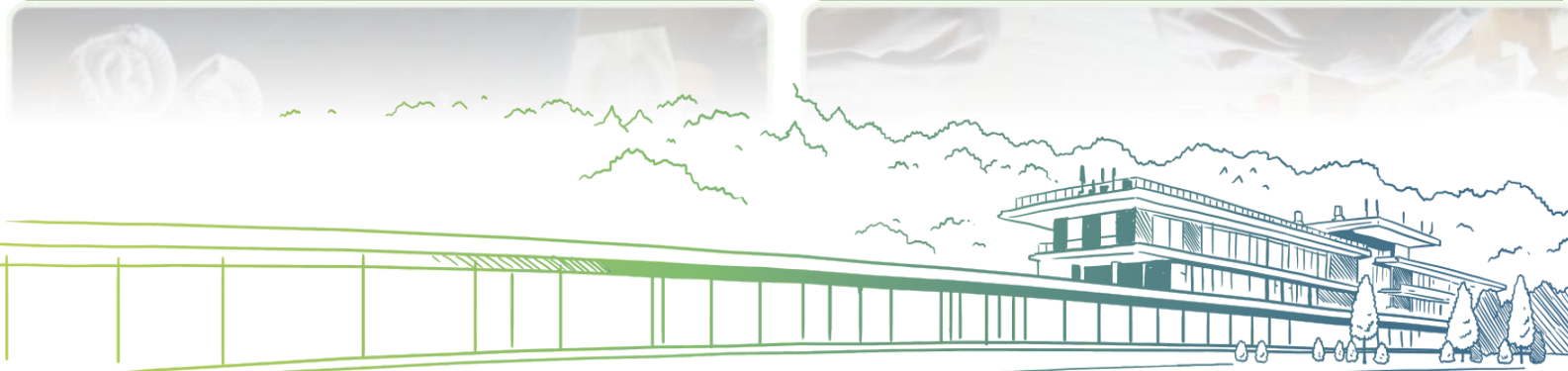
Просторная гостиная позволяет комфортно разместить до 12 человек.

Кроме травяной комнаты и парной, в банном комплексе есть аквазона с холодной купелью и снегогенератором, массажной комнатой с кедровой бочкой и тёплой купелью на свежем воздухе.

Наш пармейстер предложит вам уникальные обряды парения, основанные на старинных русских традициях.

Прайс услуг банного комплекса доступен по [ССЫЛКЕ](#)

Узнайте подробнее и забронируйте визит: [+7 985 771-64-58](tel:+79857716458)



## Ресторан

Ресторан СберУниверситета расположен на первом и втором этажах Главного Корпуса, где мы предлагаем широкий выбор современных блюд по формату шведского стола.

Ознакомиться с выбором блюд вы можете непосредственно в ресторане Главного Корпуса. Воспользуйтесь возможностью заказать кофе на вынос на барной стойке ресторана.

Режим работы ресторана:

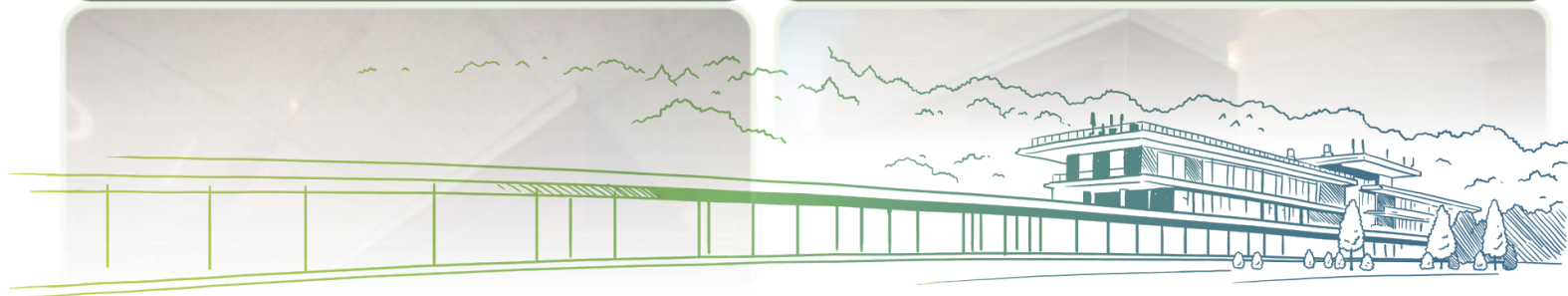
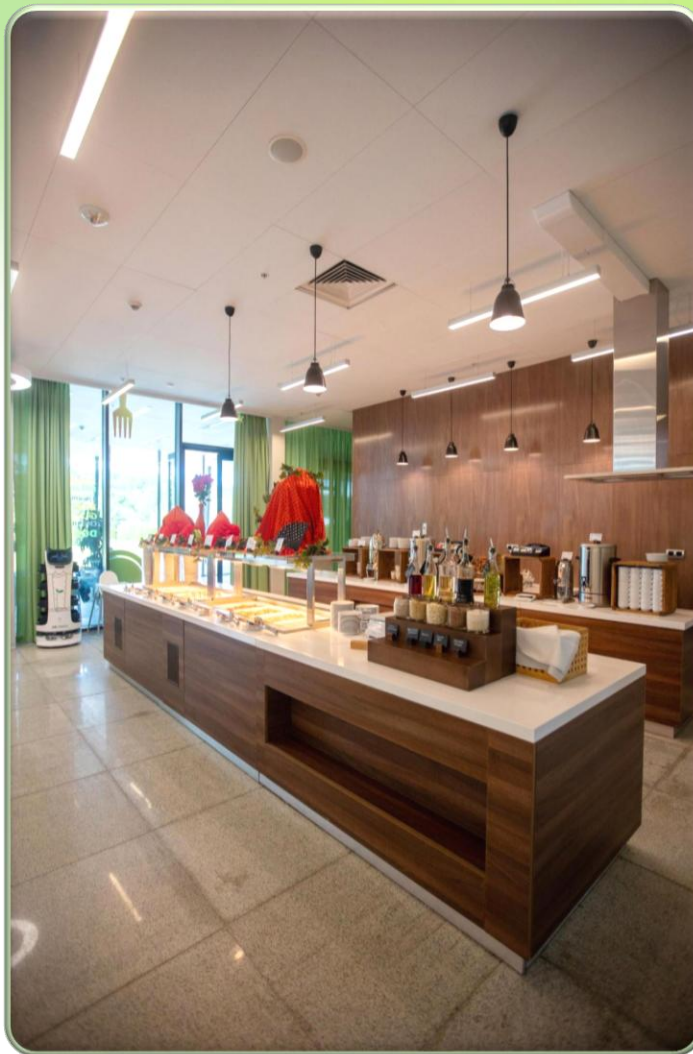
Завтрак с 7:00 до 10:00 (будние дни) с 7:00 до 11:00 (выходные)

Обед с 12:00 до 16:00

Ужин с 18:00 до 22:00

Узнать подробную информацию:

+7 925 329-16-45





## Рум-сервис

Рум-сервис в СберУниверситете предоставляет большой выбор блюд, которые Вы можете заказать в номер, либо в зону отдыха.

Ознакомиться с выбором блюд вы можете по [ссылке](#)

Режим работы рум-сервиса:

С 07:00 до 00:00

Узнайте подробную информацию и оформите заказ:

+7 925 680-72-30





## БАР «КАБИНЕТ»

Отдельное здание с собственной парковкой, лаунж-площадкой и летней террасой.

БАР «КАБИНЕТ» обновленное пространство с вкусной кухней и приятной атмосферой.

Режим работы бара:

С 12:00 до 00:00 (ежедневно)

Узнать подробную информацию:

+7 925 329-16-45





## Магазин SberShop

Отдельный магазин, который находится в холле главного корпуса. В магазине большой выбор продукции от СберУниверситета от книг до сувениров.

В магазине Вам окажут помощь в выборе книг, футболок, сувениров. Наш сотрудник проконсультирует Вас по всем товарам в магазине.

Режим работы магазина:

С 9:00 до 21:00 (ежедневно).



*Бент Фливбьорг  
Нильс Брузелиус  
Вернер Ротенгаттер*

# Мегапроекты

История недостроев,  
перерасходов и прочих  
рисков строительства

БИБЛИОТЕКА СБЕРА



БИБЛИОТЕКА СБЕРА



## Библиотека Сбера

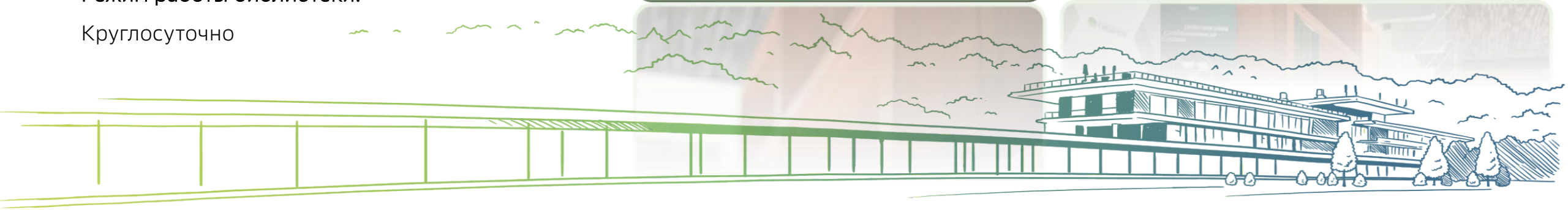
10 лет назад Герман Греф выбрал несколько книг, прочитать которые он рекомендовал всем топ-менеджерам Сбера. Они положили начало корпоративной “Библиотеке Сбера” – подборке лучших книг о бизнесе, развитии внутреннего потенциала и самосовершенствовании.

Было издано более 100 книг на русском языке. С каждым годом коллекция продолжает пополняться новыми поступлениями, отобранными из множества признанных во всём мире произведений.

Посмотреть книги Библиотеки Сбера Вы можете по [ссылке](#).

Режим работы библиотеки:

Круглосуточно



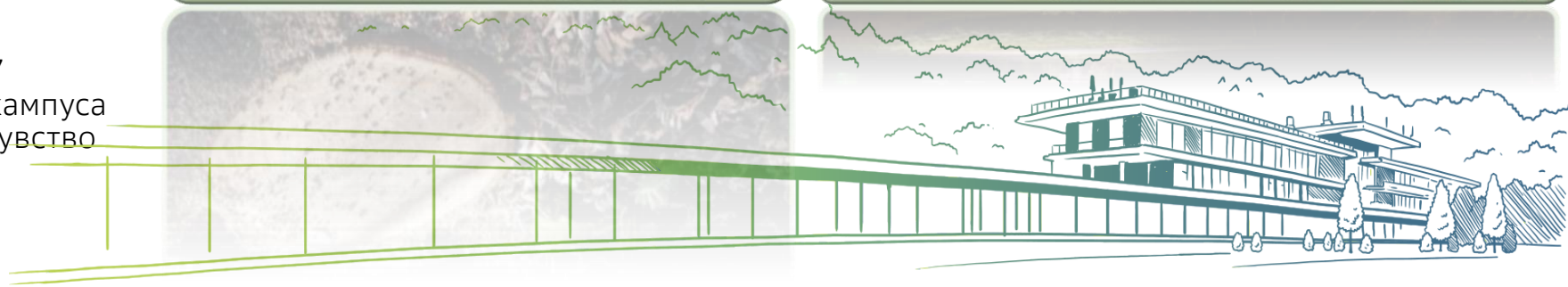
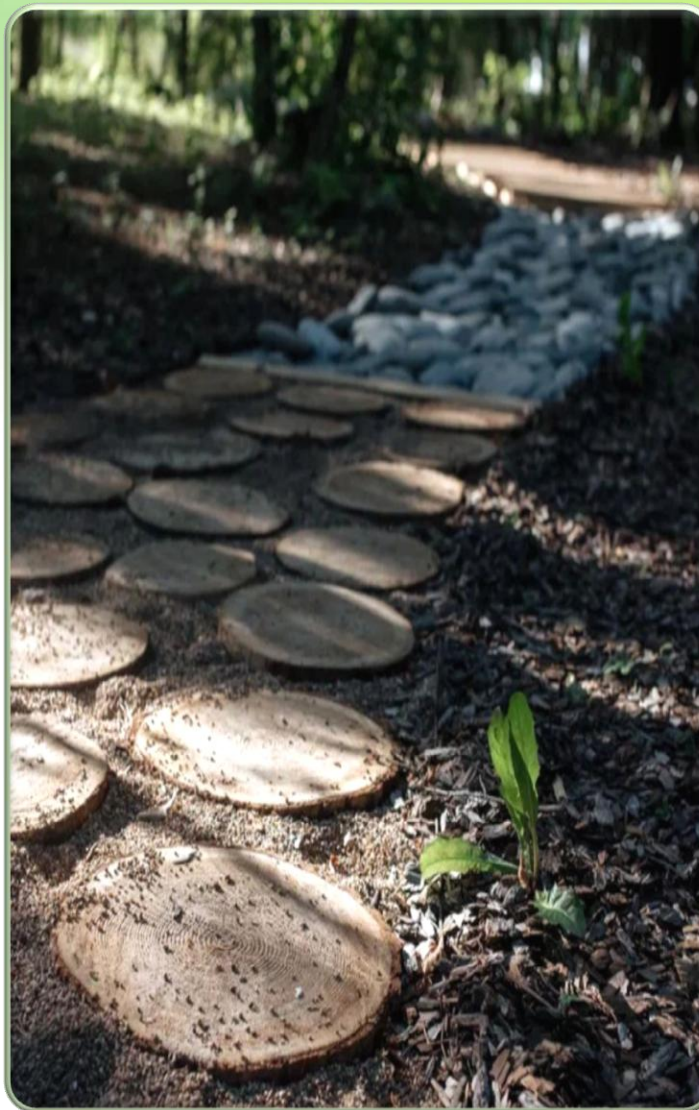
## Что посмотреть на территории?

**Чайный домик** расположен в Японском саду за Корпоративным центром. Он оснащён современным аудио и видеооборудованием, позволяет проводить мероприятия для группы до 30 человек.

**Сад в японском стиле** с каскадом прудов, водопадами и яркими японскими карпами - уединённое место за Корпоративным Центром, где можно прогуляться между лекциями или в конце учебного дня. В разработке концепции нашего сада участвовал известный японский ландшафтный архитектор – Широ Накане

**Лабиринт** - извилистые повороты зеленого лабиринта из тысячи туй символизируют тернистый путь к знаниям. В центре лабиринта Гостю откроется скульптура Лунные врата.

**Босоногая тропа** - этот удивительный экологический объект под названием «7 чувств» позволит слушателям и гостям кампуса углубиться в важное и захватывающее чувство осязания.





## Наша группа

Вступайте в нашу группы, где мы делимся полезной информацией о жизни Кампуса.

Сканируйте QR код или переходите по ссылке. Присоединяйтесь к нам!



[СберУниверситет](#)

## Контакты

По вопросам размещения в гостинице:

+7 495 665-43-40 #7017

[campus@sberbank-university.ru](mailto:campus@sberbank-university.ru)

По вопросам обучения:

+7 495 665-43-40

PR: [cu-pr@sberbank.ru](mailto:cu-pr@sberbank.ru)

[Официальный сайт](#) СберУниверситета

